



군무 리서치 프로젝트는 작업의 임시 제목이며, 무용의 보편적 형식 중 하나인 '군무'에 관한 실험과정이다. 보통 무용 작품에서 '군무'는 솔리스트(주인공)의 배경이 되어 그를 돋보이게 하는 역할을 담당하는데, 이에 대한 반문과 다양한 리서치를 통해 '군무' 스스로 주인공일 수 있는 작품을 만들고 싶다.

군무 리서치 프로젝트에는 리더와 팔로워 두개의 역할이 있다. 무용수들은 역할을 끊임없이 교차하며, 결국 모두가 리더이자 팔로워인 상태가 된다.

쇼케이스
서울무용센터 스튜디오 블랙
2019.12.08
4pm

안무 주희
출연 고다희, 김승록, 김소희, 노화연, 박명훈, 손지민, 윤경근, 문상은, 이선지, 조혜림
영상 송주호
홍보 지하출판소
후원 서울문화재단

2020년 본공연 정보 및 작업 과정은 아래 매체를 통해 확인하실 수 있습니다.
instagram @zoohee.10
facebook 페이지 '군무 리서치 프로젝트'



파트너의 흐름 읽기.
시선 안에서, 시선 밖에서 팔로잉하기.
팔로잉 하는 동시에 리더가 되기

관객의 시선



내 춤에 다른 사람을 초대하는 마음으로.
이미 시작되었다면 과감하게.
리더인 동시에 팔로워가 되기

춤의 선



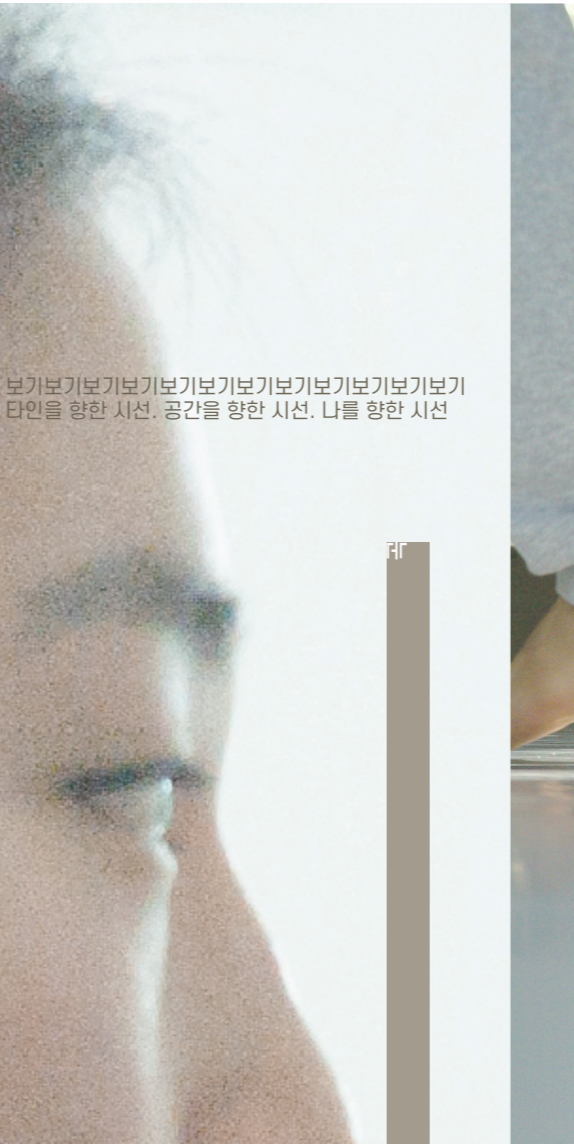
곡선의 움직임으로 충돌하기.
부딪혀서 깨지는 것이 아니라, 새로운 방향으로의 전환

어두운 색



공간을 조율하고 인지하기.
자신과 타인의 몸을 보호하기 위해

가



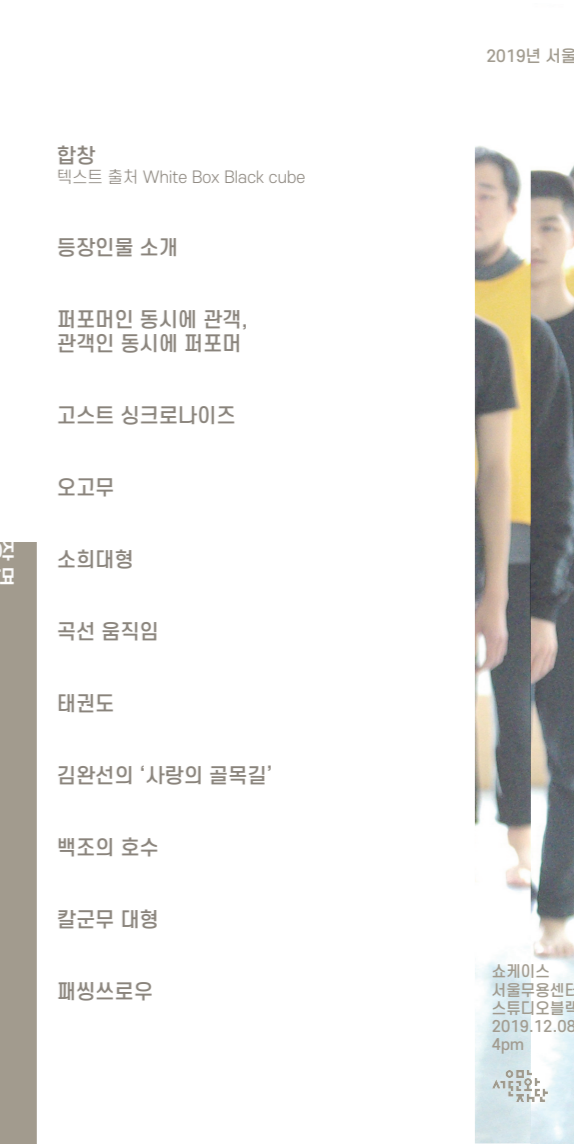
보기보기보기보기보기보기보기보기보기보기보기
타인을 향한 시선. 공간을 향한 시선. 나를 향한 시선

대



바닥과의 관계. 유연하게 걷고, 달리기

관



합창
텍스트 출처 White Box Black cube

등장인물 소개

퍼포머인 동시에 관객,
관객인 동시에 퍼포머

고스트 싱크로나이즈

오고무

소희대형

곡선 움직임

태권도

김완선의 '사랑의 골목길'

백조의 호수

칼군무 대형

패싱쓰로우

관



쇼케이스
서울무용센터
스튜디오 블랙
2019.12.08
4pm

군무 리서치 프로젝트

연출
지하출판소
후원
서울문화재단